



Pôle de l'Étang-Neuf  
Musée de la Résistance en Argoat  
Registre public d'accessibilité



Crédit photo : Patrice Morel

Pôle de l'Étang-Neuf - L'Étang-Neuf - 22480 Saint-Connan  
02 96 47 17 66 - [etangneuf.asso@orange.fr](mailto:etangneuf.asso@orange.fr)  
[www.etangneufbretagne.com](http://www.etangneufbretagne.com)

## **1- Fiche informative de synthèse**

## 2- Arrivée sur le site

- Parking

L'accès se fait en voiture.

Un parking est situé en face du musée.

Si besoin, il est possible de se garer juste devant l'entrée du musée pour déposer les personnes handicapées.



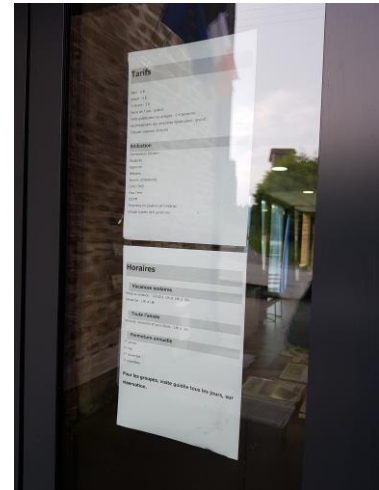
Deux places de stationnement sont réservées aux personnes à mobilité réduite sur le parking.

Après avoir traversé la route sur le passage pour les piétons, un dénivelé permet aux handicapés d'atteindre la porte d'entrée sur laquelle est inscrit en français, anglais et breton le mot « musée ».



À droite de la porte d'entrée, les tarifs et les horaires sont indiqués.

Conditions tarifaires : tarif réduit pour les handicapés, entrée gratuite pour les aidants.



- Accès par la porte d'entrée

La porte d'entrée est lourde.

Il y a donc trois possibilités pour faciliter l'entrée :

- Soit la personne handicapée est accompagnée et elle se fait aider pour ouvrir la porte.
- Soit la personne appuie sur la sonnette située à droite de la porte pour avertir le personnel de venir ouvrir la porte.
- Soit le personnel au bureau voit la personne arriver et anticipe en lui ouvrant la porte.



- Hall d'accueil

Le hall d'accueil est de plain-pied et spacieux.

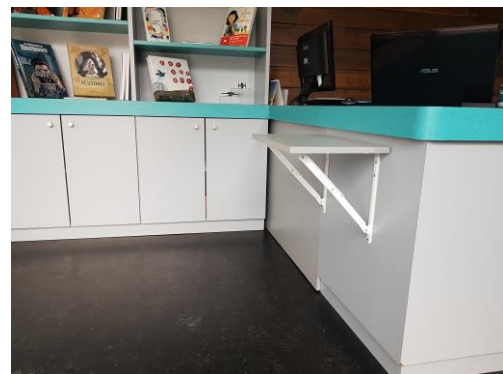


Il est composé d'un premier espace pour la documentation touristique, de la boutique, d'un bureau administratif et d'un bureau d'accueil.

Il est éclairé par la lumière naturelle.

Une grande baie vitrée offre une vue sur l'étang, le bois. La terrasse de l'auberge est accessible en ouvrant la baie vitrée.

Au bureau d'accueil, une tablette se rabat pour faciliter les échanges avec le personnel d'accueil chargé de la billetterie.



Aucune formation spécifique n'a été à ce jour dispensée au personnel de l'accueil mais il est fortement sensibilisé.

- Toilettes

Les toilettes sont situées sur le parking. Il s'agit de toilettes publiques appartenant à la commune de Saint-Connan.



Des toilettes accessibles se trouvent également dans l'espace pêche-peinture.





### 3- Présentation du musée

Le musée de la Résistance en Argoat se compose de cinq salles d'exposition, d'une salle de projection et d'un espace pour rejoindre le hall d'accueil.



L'ensemble du musée est de plain-pied.

Des chaises sont mises à disposition des visiteurs dans chaque salle.

L'accès se fait par une porte ouverte en prenant garde à la petite rampe en bois au sol pouvant nécessiter une manipulation particulière du fauteuil roulant pour rentrer dans la première salle.

Pour se repérer, un plan du musée est disponible au bureau d'accueil.

Chaque salle possède au sol une couleur différente.

Dans chaque salle, il y a des panneaux explicatifs, des photographies, des vitrines avec des objets historiques, des bornes d'écoute de témoignages et des vidéos.



Chaque salle est éclairée par des spots lumineux.

Des sons se déclenchent automatiquement par la présence des visiteurs.

Les salles « Résistances » et « Les maquis et leurs alliés » ne sont pas éclairées par la lumière naturelle.

Afin d'éviter toute gêne et toute difficulté, le personnel avertit les visiteurs lorsque cela s'avère nécessaire.



## 4- Présentation du bâtiment école de pêche et atelier de peinture

Devant le bâtiment, il est possible de se garer puis d'accéder à une passerelle en bois grâce une légère pente ascendante.



L'ensemble du bâtiment est de plain-pied et accessible aux personnes à mobilité réduite.

La passerelle permet d'accéder au bâtiment sur lequel il est indiqué « école de pêche et atelier de peinture » en ouvrant la porte de droite.



Une fois la porte ouverte, on entre dans le hall d'accueil.

Dans celui-ci se trouve de la documentation touristique sur le mur de droite, des toilettes accessibles par une porte à droite.

Au fond du hall d'accueil, une porte sur laquelle s'ouvre une salle de réunion dont l'accès est strictement réservé au personnel.

Sur la gauche, deux portes s'ouvrent : la première à gauche sur l'école de pêche et la deuxième sur l'atelier de peinture.

Dans chaque espace, on trouve des tables, des chaises et il est possible d'ouvrir la baie vitrée pour s'installer sur la terrasse.

Un point d'eau dans l'atelier de peinture est disponible.



## **5- Les actions de formation des salariées**

19 juin 2014 : journée de sensibilisation à Rostrenen avec l'office de tourisme du Kreiz Breizh et l'association des paralysés de France pour Virginie Picaut.

Octobre 2019 : formation à la langue des signes à la Chambre de commerce et d'industrie de Saint-Brieuc avec Marie-Christine Favennec pour Annaïs Laudren.

En fonction des dates, formations souhaitées pour le deuxième semestre 2019 et l'année 2020 avec Accessitour :

- Adapter sa visite guidée ou son exposition
- Adapter sa communication
- Facile à lire et à comprendre
- Découverte des handicaps

Du 26 mars au 16 avril 2019 : accueil en stage d'Antoine Thoraval, en licence d'histoire, autiste Asperger.

## 6- Les prestations proposées

- Pôle de l'Etang-Neuf labellisé pour les handicaps moteur et mental
- Deux places de parking
- Sonnette à droite de la porte d'entrée
- Tablette rabattable au bureau d'accueil
- Toilettes accessibles
- Ensemble du bâtiment de plain-pied
- Aide à la visite du musée de la Résistance en Argoat en gros caractères disponible au bureau d'accueil sous forme papier
- Loupe disponible au bureau d'accueil
- Lampe torche disponible au bureau d'accueil
- Plan du musée disponible au bureau d'accueil
- Entrée du musée au tarif réduit pour les personnes handicapées
- Entrée gratuite au musée pour les aidants
- Participation aux journées nationales Tourisme et Handicap
- Visite guidée du musée pour les groupes sur réservation

## **7- Annexes**

- Bien accueillir les personnes handicapées
- Charte du labellisé
- Acte d'engagement
- Plan du musée de la Résistance en Argoat
- Horaires et tarifs du musée de la Résistance en Argoat
- Accompagnement à la visite du musée de la Résistance en gros caractères
- Diaporama présentant le pôle de l'Etang-Neuf